

## 「古湯紀行詩巻」の画像を公開しました

黒田藩の藩医であった上村米山が湯治療養のため古湯温泉を訪れた際に、書き遺した漢詩および水墨画の巻物「古湯紀行詩巻」。郷土資料として価値の高いものであることから、佐賀県立図書館の古文書・古典籍・地図等の郷土資料をインターネット上で公開している佐賀県立図書館データベースに登録され、広く市民や研究者が閲覧できるようになりました。



## 富士館のご紹介



佐賀市立図書館 富士館は富士公民館 フォレストあふじの中にあります



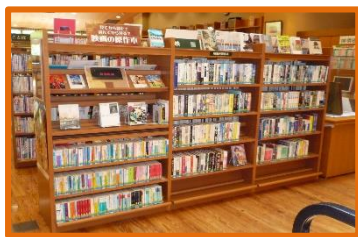
古湯温泉街にある、木のぬくもりが感じられる図書館です。児童コーナーには「おおくまさん」もいますよ。



### 郷土コーナー

富士町に関する資料があります。古湯を愛した作家笹沢左保の本も置いています。

CD・DVD コーナー  
本だけでなく、CD・DVD・LDコーナーがあります。視聴コーナーは現在、新型コロナウイルス感染防止のため使用中止にしています。



### 映画原作本コーナー

古湯映画祭の時期には、監督やゲストに関連した本も展示しています。



### おはなしのへや

富士館のおはなし会はおはなしのへやで行っています。現在は新型コロナウイルス感染防止のため、中止しています。

新聞コーナー  
富士館では佐賀・西日本・読売・西日本スポーツ新聞を置いています。今日の新聞コーナーは雑誌コーナーの近くにあります。1年分の新聞は閉架書庫に保存しています。

## 古賀常次郎さんの寄付で児童書が入りました！！



子どもたちに人気の「ノラネコぐんだん」や「十年屋5」など読みものや絵本、調べ学習に最適な歴史や産業の本など、たくさん寄付していただきました。

## 特別整理期間の休館のお知らせ

蔵書点検のため、**5月27日(木)から6月3日(木)まで佐賀市立図書館は全館休館します。**ご迷惑をおかけしますが、ご理解ご協力をよろしくお願いいたします。

蔵書点検期間中の本の返却は、「返却ポスト」をご利用ください。ただしCD・DVDなどの視聴覚資料は壊れやすいのでポストに入れないで、開館日にカウンターで直接お返しくください。

5月



日	月	火	水	木	金	土
						1
2	3	4	5	6	7	8
9	10	11	12	13	14	15
16	17	18	19	20	21	22
23	24	25	26	27	28	29
30	31					

6月



日	月	火	水	木	金	土
		1	2	3	4	5
6	7	8	9	10	11	12
13	14	15	16	17	18	19
20	21	22	23	24	25	26
27	28	29	30			

□ … 休館      ▨ … 17時まで

### 佐賀市立図書館富士館

〒840-0501 佐賀市富士町大字古湯 2624 番地  
(富士公民館フォレストふじ内)

TEL(0952)58-3590 FAX(0952)58-3591

#### 【開館時間】

《火～土曜》午前10時～午後6時

《日曜・祝日》午前10時～午後5時

#### 【休館日】

毎週月曜(祝日の場合は翌日) 特別整理期間  
館内整理日(12月を除く毎月最終木曜日) 年末年始



### 雑誌についてのお知らせ

3月で取りやめた雑誌

○「driver」(本館にはあります)

○「日経ヘルス」

富士館では「歴史人」、「ESSE」、「InRed」、「NHK 趣味の園芸・やさいの時間」、「キネマ旬報」、「日経 TRENDY」、「天然生活」など、全23タイトルの雑誌があります。